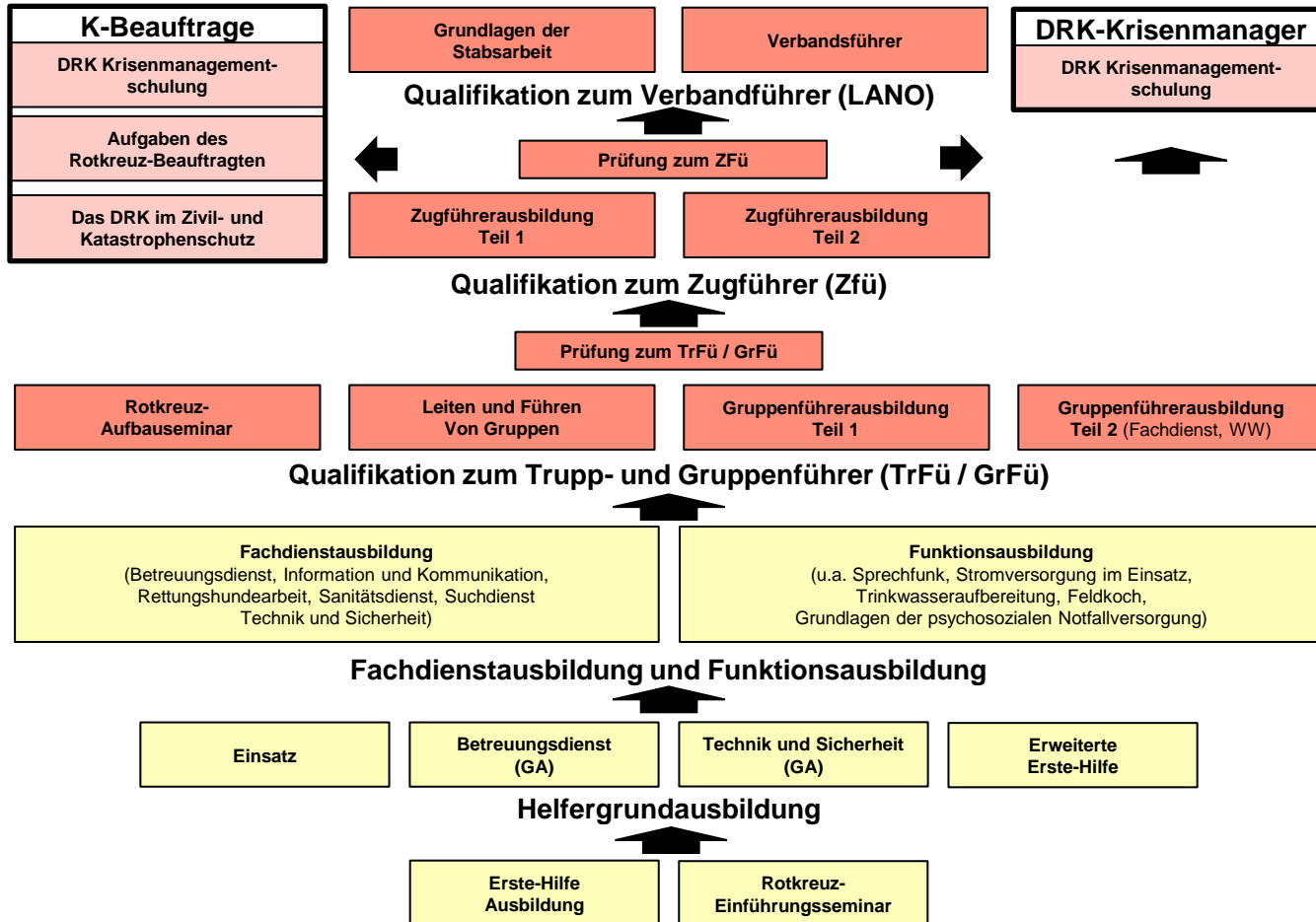


Gruppenführer Teil II

Sanitätsdienst

Qualifizierung von Führungskräften



Definition Einsatzwert

Der EINSATZWERT gibt die konkrete Leistungsfähigkeit von Einheiten/Teileinheiten oder Einrichtungen zur Erfüllung eines bestimmten Auftrages an.

Elemente des Einsatzwertes

ist Abhängig von

- der personellen und materiellen Stärke
- der Art und Qualität der Ausstattung
- dem Beweglichkeitsgrad
- der Ausstattung mit Führungsmitteln
- dem Stand der Versorgung
- dem Ausbildungsstand
- der Leistungsfähigkeit der Führer
- der körperlichen Verfassung und dem Einsatzwillen der Helfer

in Beziehung gesetzt

- zur Gefahr
- zum Schaden
- zum Auftrag
- zur Verfügbarkeit nach Raum und Zeit
- zu den örtlichen Verhältnissen und dem Straßen- und Wegenetz
- zum Wetter
- zur Tages- und Jahreszeit
- zum Verhalten der Bevölkerung