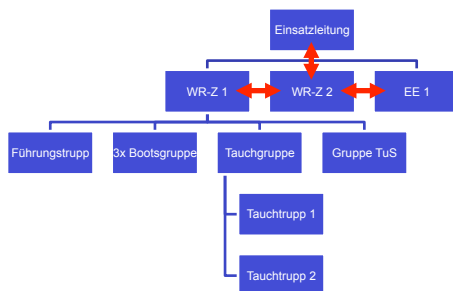


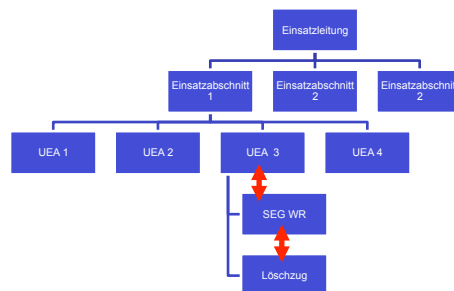
Zusammenarbeit im Einsatz

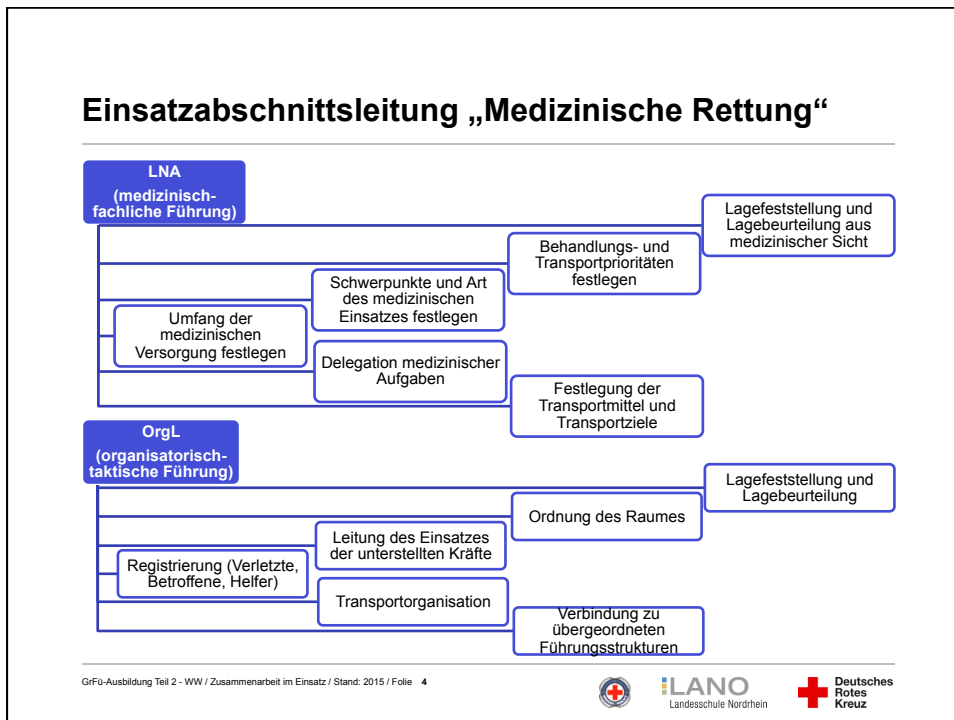
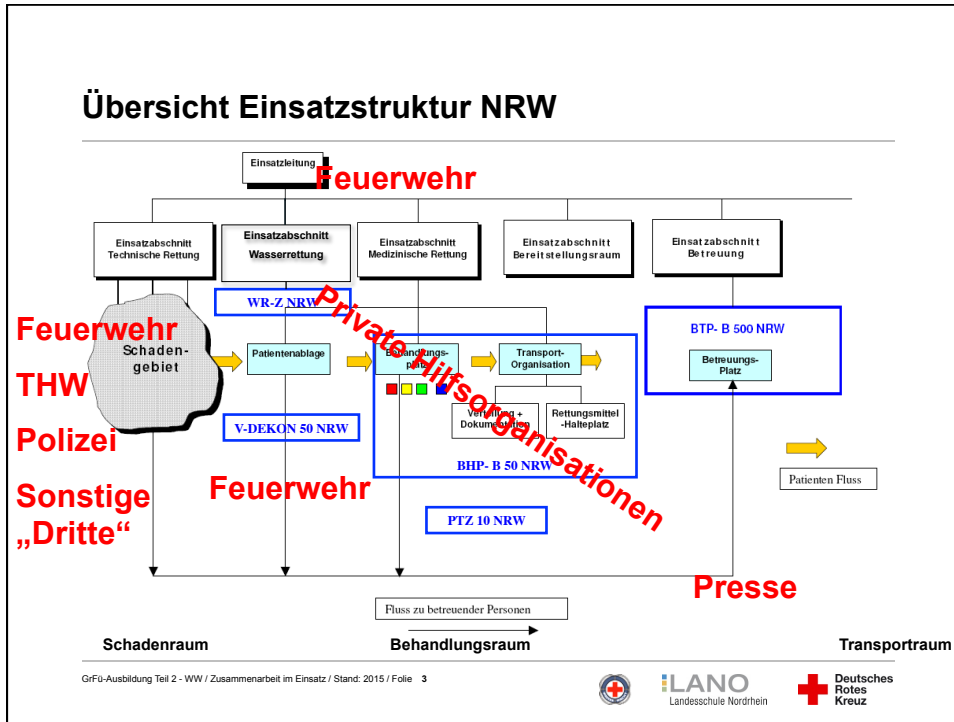
Führungsebenen

Gliederung der Kräfte



Gliederung des Raumes





Unterstützung im Einsatz durch Fachbereiche der privaten HiOrg (z.T. analoger Einheiten des THW)

- Einsatzeinheit/SEG Rettung/RD/...
 - Eigensicherung
- Einsatzeinheit/Betreuungsplatz-Bereitschaft
 - Unterbringung/Versorgung der Einsatzkräfte
- Fachgruppe IuK
 - Sicherstellung der Kommunikationsinfrastruktur
 - Überstützung der Einsatz(abschnitts)leitung
- Einsatzeinheit/Fachgruppe TuS
 - Licht für den Einsatz
 - Technische Unterstützung

GrFü-Ausbildung Teil 2 - WW / Zusammenarbeit im Einsatz / Stand: 2015 / Folie 5



LANO
Landesschule Nordrhein



**Deutsches
Rotes
Kreuz**

Zusammenarbeit im Hochwasserfall

Mögliche Partner:

- Staatliche Stellen (Krisenstäbe/Einsatzleitungen, Ämter, ...)
- Polizei
- Feuerwehr
- Sachverständige, Deichgrafen, ...
- Technisches Hilfswerk
- Bundeswehr
- Beauftragte Unternehmen (z.B. Sandsacklogistik)
- Hilfsbereite Bürger
- Andere private Hilfsorganisationen

GrFü-Ausbildung Teil 2 - WW / Zusammenarbeit im Einsatz / Stand: 2015 / Folie 6



LANO
Landesschule Nordrhein



**Deutsches
Rotes
Kreuz**

Abschluss



GrFü-Ausbildung Teil 2 - WW / Zusammenarbeit im Einsatz / Stand: 2015 / Folie 7



LANO
Landesschule Nordrhein



**Deutsches
Rotes
Kreuz**