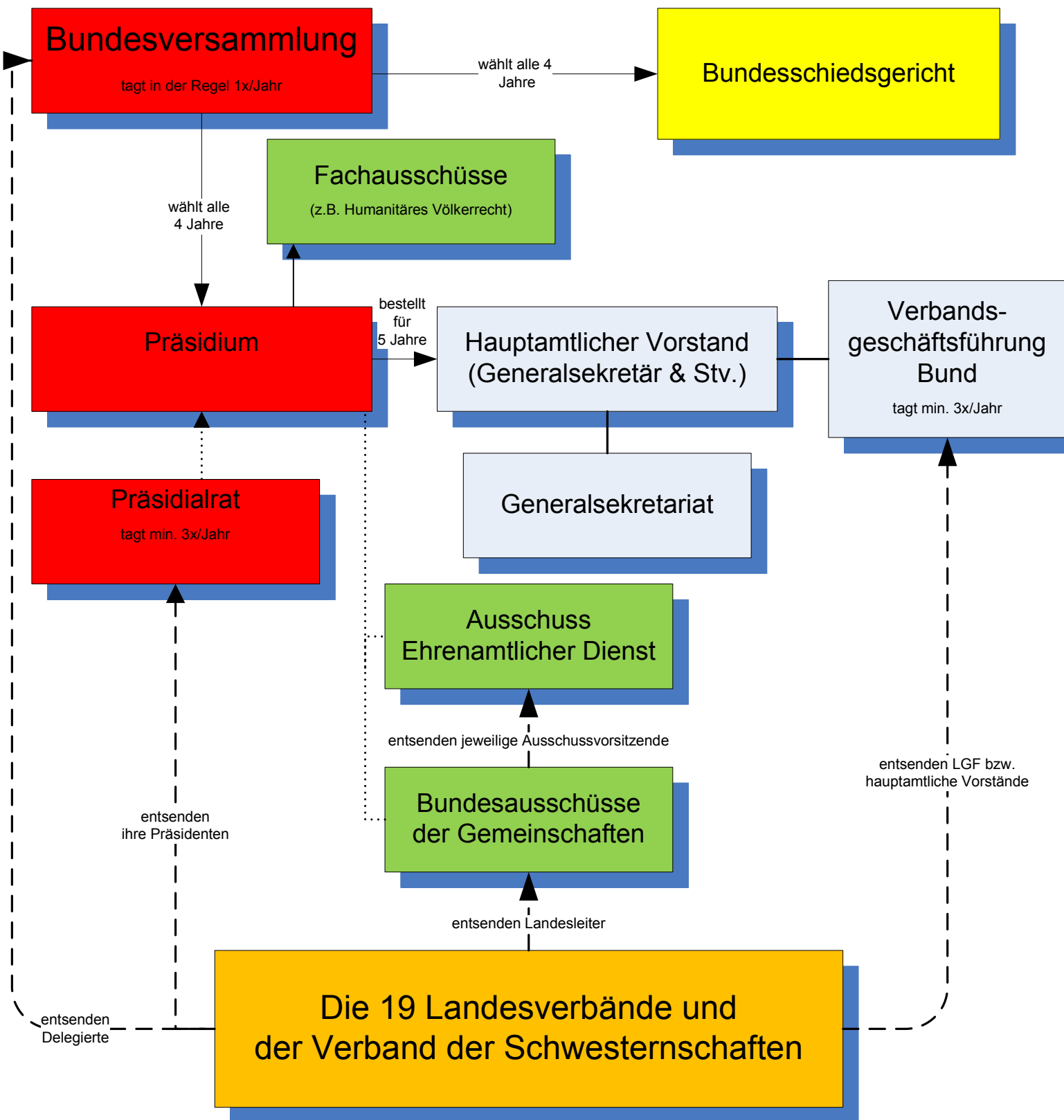


Aufbau des Bundesverbandes



- ▶ wählt oder setzt ein
- - -▶ entsendet
- berät bzw. stimmt zu
- führt aus

Anmerkung

Der Aufbau ist etwas vereinfacht: Um der Übersichtlichkeit und Vergleichbarkeit willen sind nicht alle Bestandteile und Beziehungen dargestellt. Grundlage ist die Satzung des LV Nordrhein e.V.