

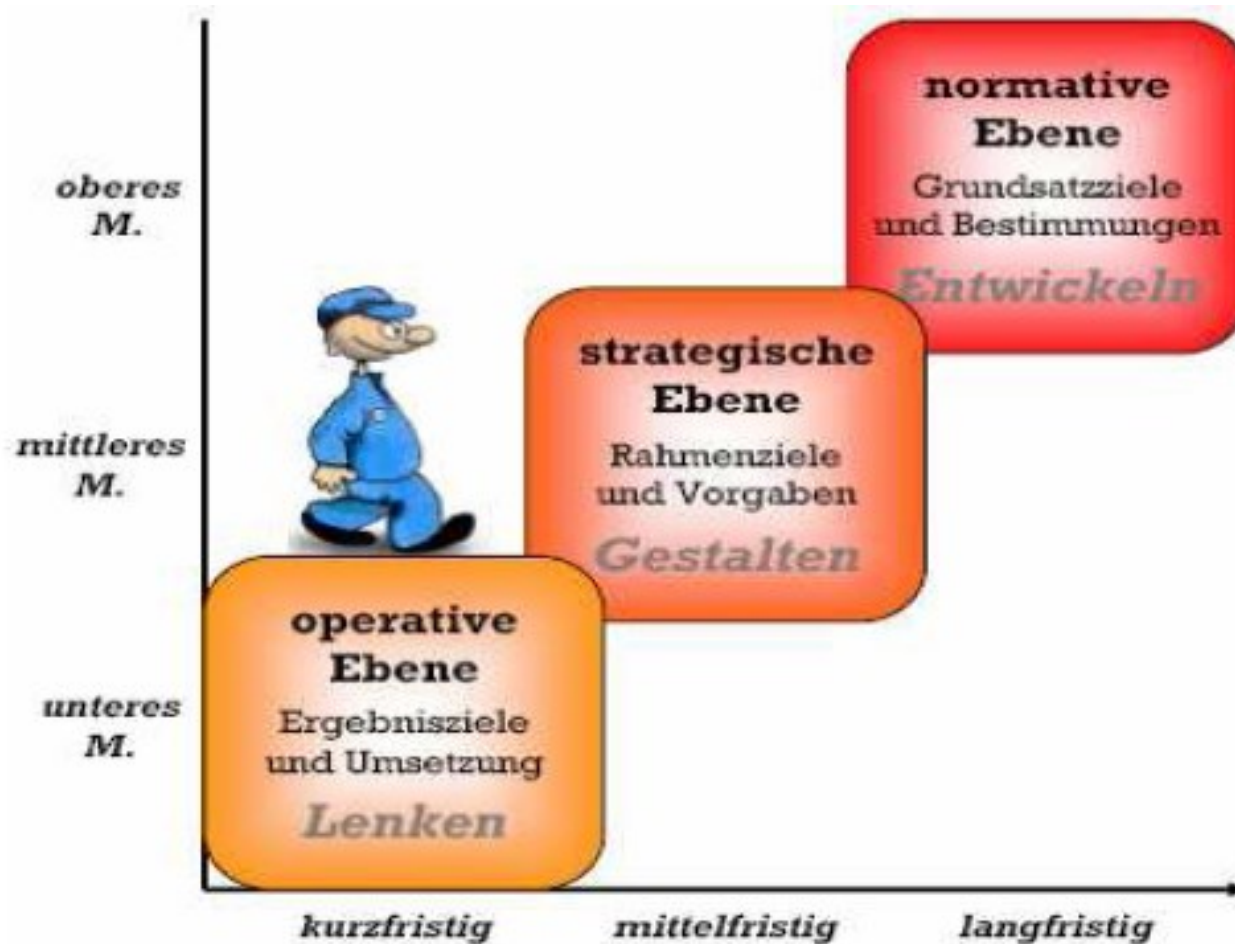
# **Das Vorstandsmandat als strategisches Management**

**Managementebenen und Führungsmodelle  
im Deutschen Roten Kreuz**

---

# Ebenen des Managements

---

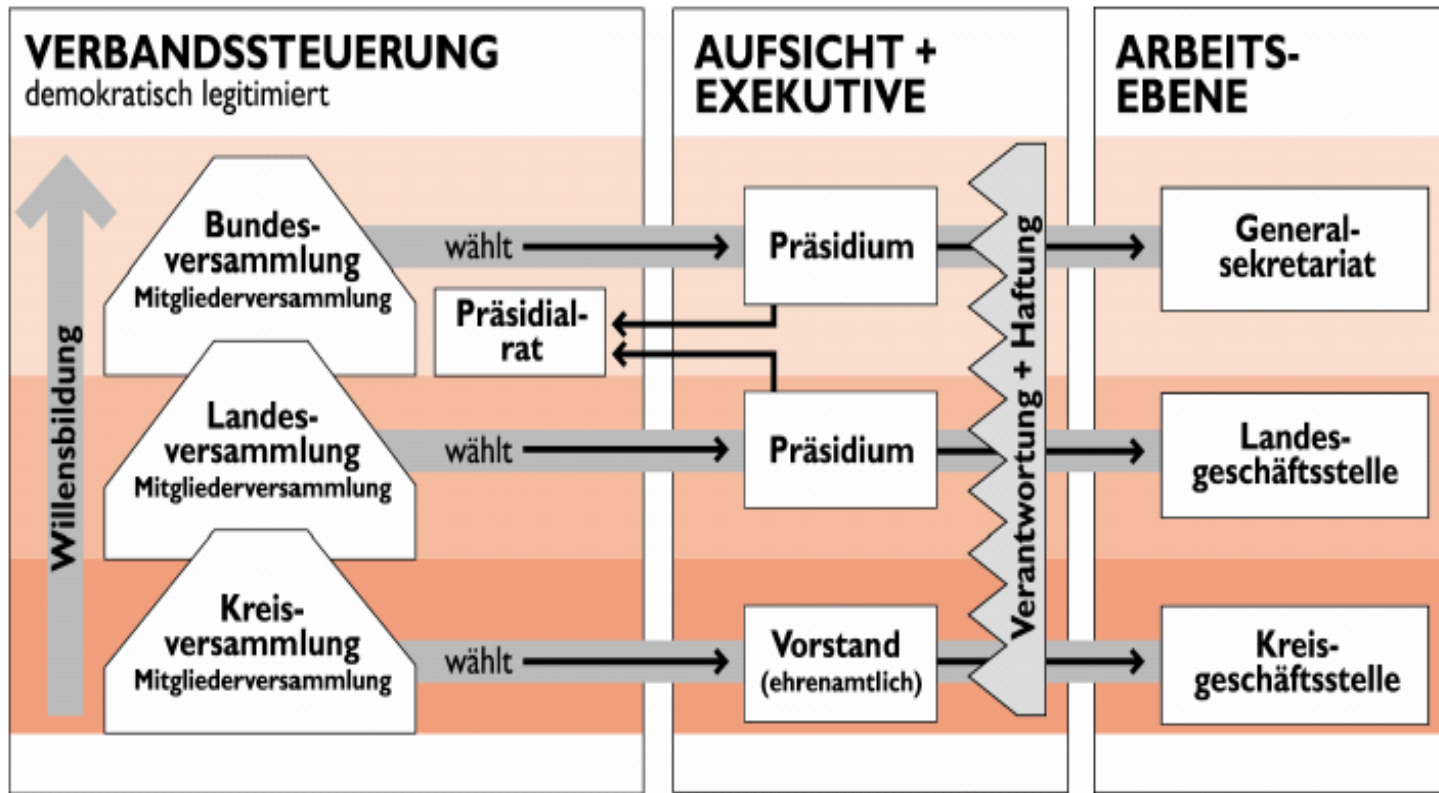


# Vorstandsarbeit als strategisches Management

---

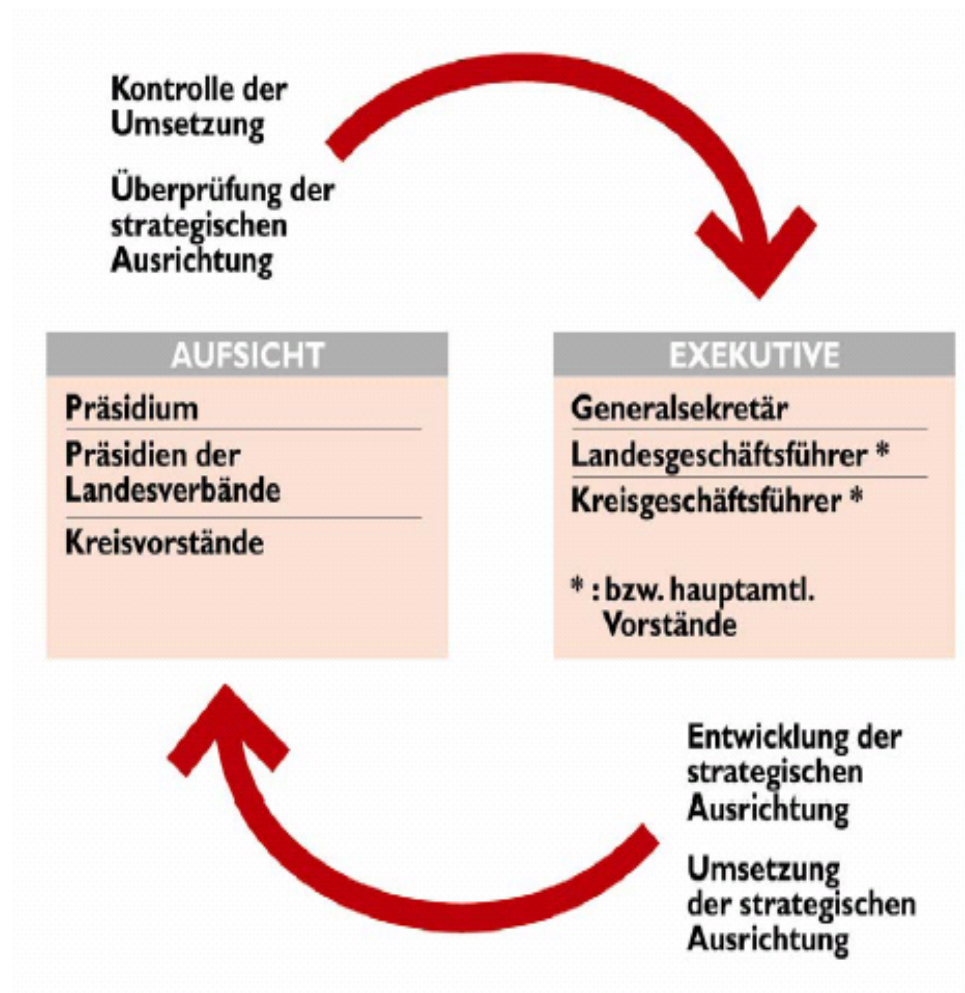


# Steuerung – Modell mit ehrenamtlichem Vorstand

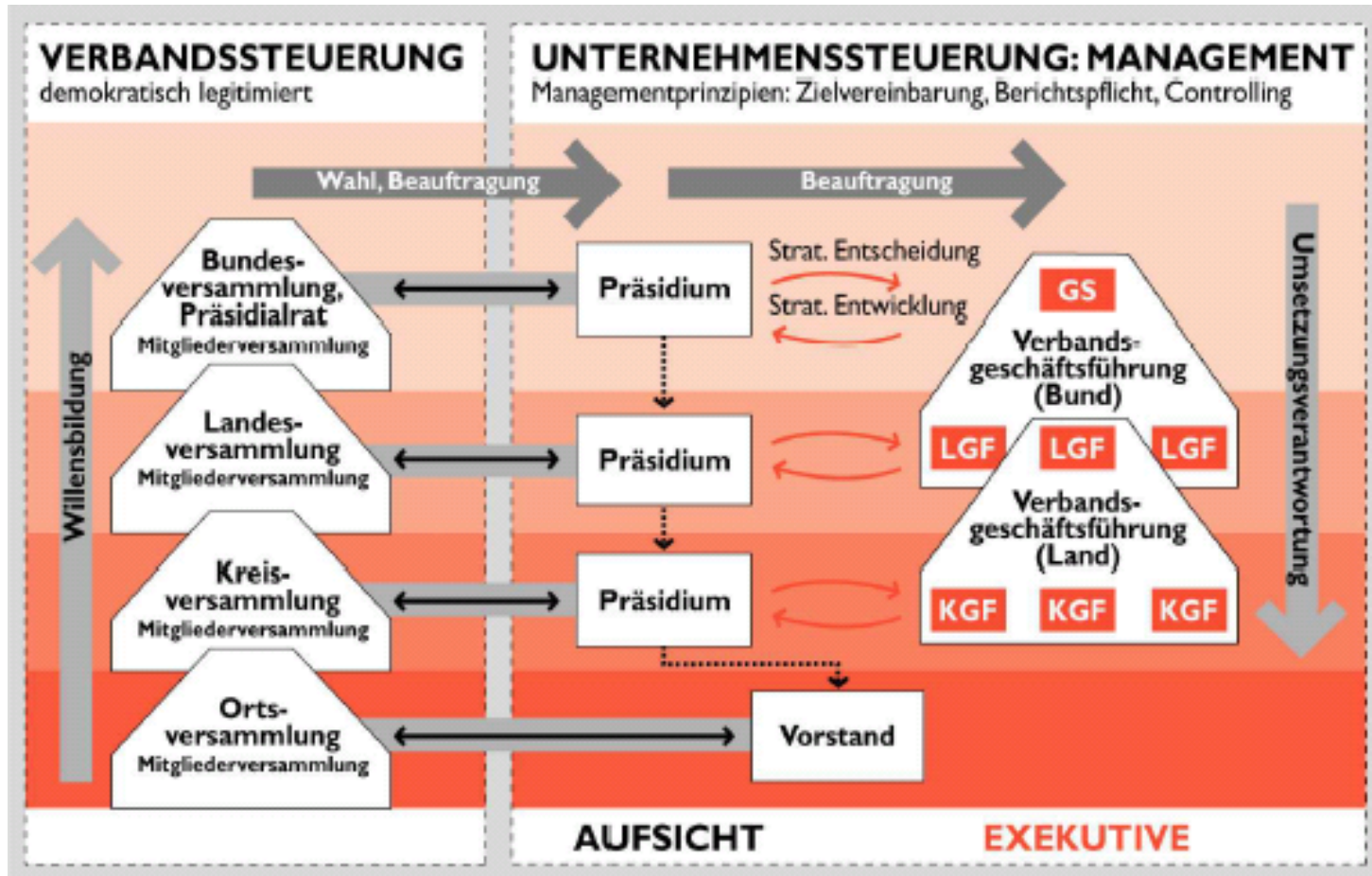


# Steuerung - Trennung von Aufsicht und Exekutive

---



# Steuerung – Modell mit hauptamtlichem Vorstand



# Führungsmodell in Nordrhein

---

Die Mustersatzungen lassen folgende Führungsmodelle zu:

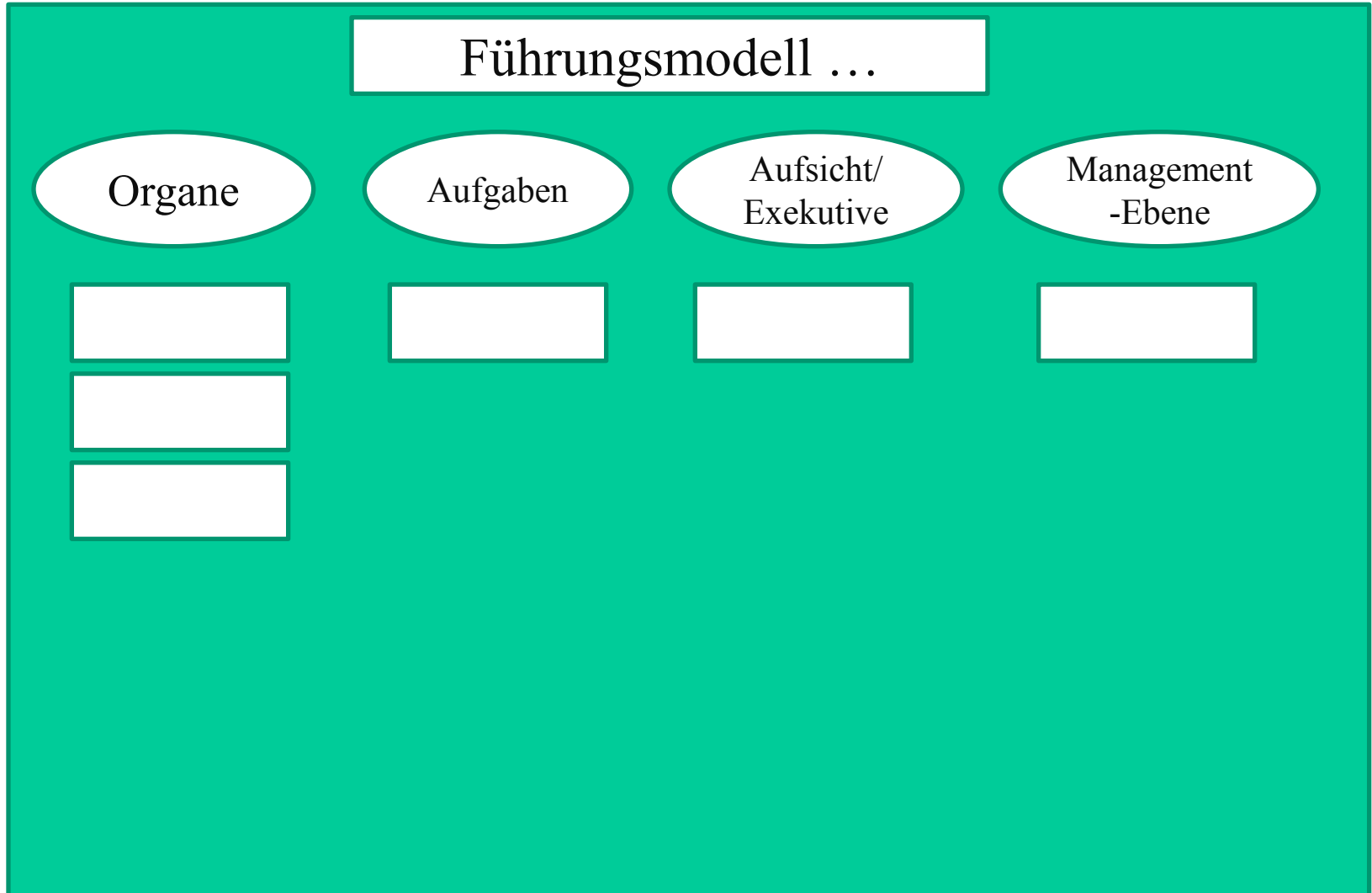
- Vorstand mit hauptamtlichen Vorstand
- Vorstand mit gemischten Vorstand
- Vorstand mit ehrenamtlichen Vorstand

## **Anmerkung:**

Es besteht für die Untergliederungen Wahlfreiheit, wobei der Geschäftsführer mindestens eine Kompetenz nach § 30 BGB bekommt. Die Vertretungsmacht eines solchen Vertreters erstreckt sich im Zweifel auf alle Rechtsgeschäfte, die der ihm zugewiesene Geschäftskreis gewöhnlich mit sich bringt, vgl. § 30 Satz 2 BGB

# Gruppenarbeiten

---





# Aufsicht - Exekutive

| <b>Führungsmodelle</b><br><b>Übersicht der Trennung von Aufsicht und Exekutive</b> |   |   |
|--|---|---|
| <b>Hauptamtlicher Vorstand</b><br>Modell 1   | <b>Gemischter Vorstand</b><br>Modell 2  | <b>Ehrenamtlicher Vorstand</b><br>Modell 3  |
| Mitgliederversammlung<br>Aufsicht  | Mitgliederversammlung<br>Aufsicht   | Mitgliederversammlung<br>Aufsicht   |
| ehrenamtliches Präsidium<br>(als Aufsichtsorgan)<br>Aufsicht                       | ehrenamtliches Präsidium<br>(als Vorstand i.S. v. § 26 BGB)<br>Aufsicht<br><b>Geschäftsführer</b><br>(als Mitglied des Vorstands<br>gem. § 26 BGB)<br>Exekutive | ehrenamtliches Präsidium<br>(als Vorstand i.S. v. § 26 BGB)<br>Exekutive<br><b>Geschäftsführer</b><br>(als beratendes Mitglied<br>des Vorstands gem. § 30 BGB)<br>Exekutive |
| Hauptamtlicher Vorstand<br>(als Vorstand i.S. v. § 26 BGB)<br>Exekutive            | _____   | _____   |

# Schaubild „Modell der Verbandsteuerung“ unter Einbeziehung der Gemeinschaften

