

Führungsstufen gemäß FwDV 100

Zugführer Ausbildung DRK-Nordrhein

Einsatzleitung (Definition gemäß FwDV 100)

Die Einsatzleitung besteht aus

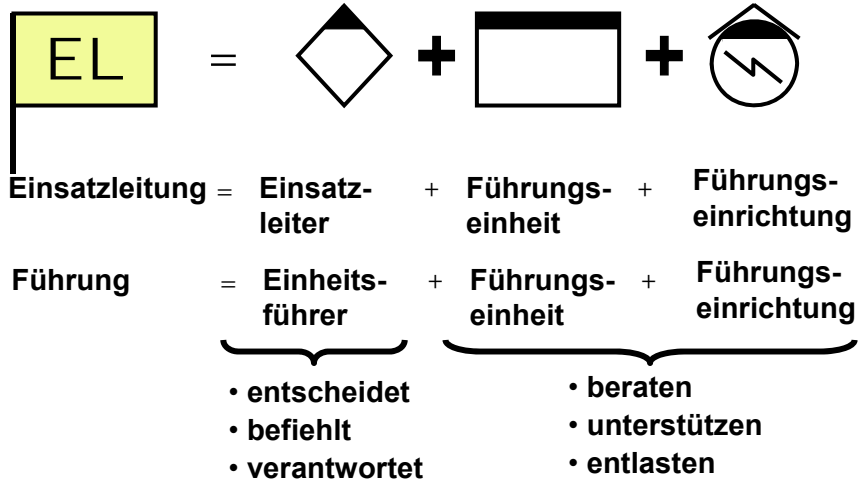
- der Einsatzleiterin oder dem **Einsatzleiter**
- unterstützt von
- einer **rückwärtigen Führungseinrichtung** (zum Beispiel Leitstelle, Einsatzzentrale) sowie gegebenenfalls
 - den Führungsassistentinnen und **Führungsassistenten** und
 - dem **Führungshilfspersonal**.

Die Einsatzleitung benötigt zur Bewältigung ihrer Aufgaben

Führungsmittel.

Das jeweilige Landesrecht bestimmt, wer Einsatzleiterin oder Einsatzleiter ist.

Die Komponenten der Einsatzleitung (Grundsatz)

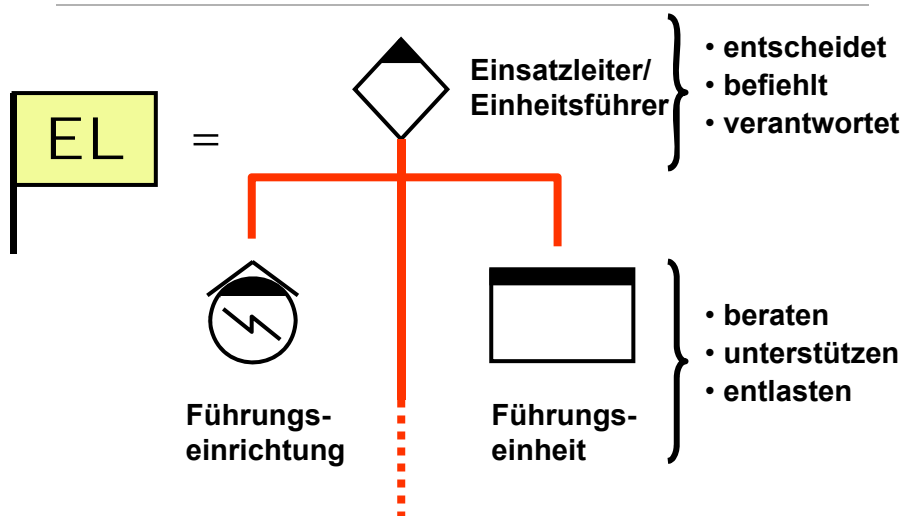


Führungsorganisation
03.05.2009 / W. Rheinfelder
Folie 3

ILANO
Landesschule Nordrhein

Deutsches
Rotes
Kreuz

Die Einsatzleitung in der Führungsstruktur



Führungsorganisation
03.05.2009 / W. Rheinfelder
Folie 4

ILANO
Landesschule Nordrhein

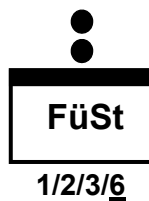
Deutsches
Rotes
Kreuz

Führungseinheiten nach FwDV 100 (1)



Führungstrupp (Zugtrupp)

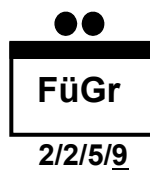
- KdoW nach DIN 14 507-5 oder
- MTW mit Funkausstattung wie KdoW



Führungsstaffel

- ELW 1 nach DIN 14 507-2

Führungseinheiten nach FwDV 100 (2)



Führungsgruppe

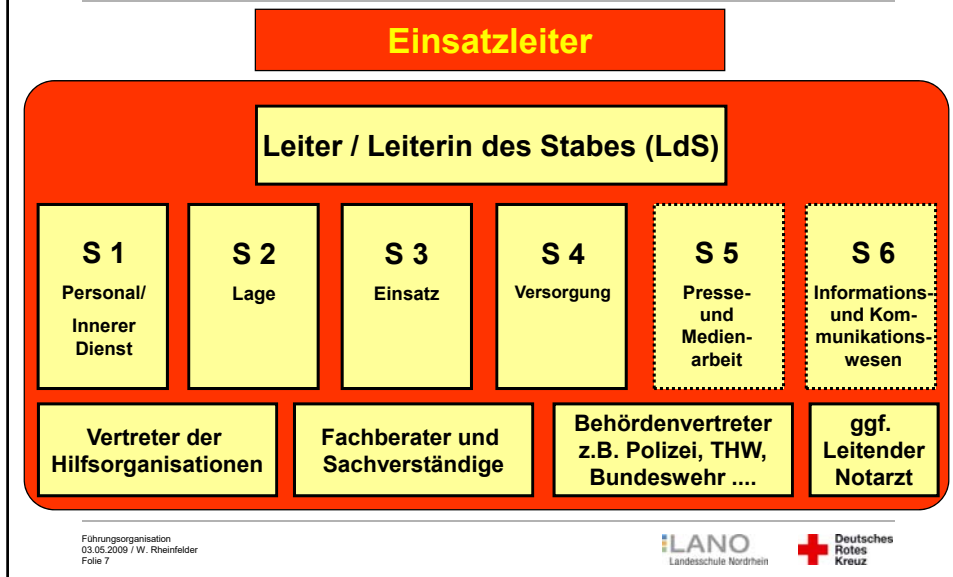
- ELW 2 nach DIN 14 507-3



Führungsstab

Mindeststärke:
je 1 Führungsassistent als LdS und für die
Sachgebiete S1, S2/5, S3/6, S4 sowie
Führungshilfspersonal

Gliederung des Stabes einer Einsatzleitung (Führungsstab)



Führungsstufen gemäß FwDV 100

Die Gliederung und personelle Besetzung der Einsatzleitung ergeben sich fließend aus der Entwicklung des Schaden- bzw. Aufgabenumfangs. Die FwDV 100 unterscheidet 4 Führungsstufen:

- **Führungsstufe A:** „Führen ohne Führungseinheit“
- **Führungsstufe B:** „Führen mit örtlichen Führungseinheiten“
- **Führungsstufe C:** „Führen mit einer Führungsgruppe“
- **Führungsstufe D:** „Führen mit einer Führungsgruppe bzw. einem Führungsstab“

Führungsorganisation
03.05.2009 / W. Rheinfelder
Folie 8

ILANO
Landesschule Nordrhein

Deutsches
Rotes
Kreuz

Führungsstufen gemäß FwDV 100

Führungsstufe A

„Führen ohne Führungseinheit“

- taktische Einheiten bis zur Stärke von 2 Gruppen
- Führungseinrichtung: Leitstelle oder Einsatzzentrale

Führungsstufen gemäß FwDV 100

Führungsstufe B

„Führen mit örtlichen Führungseinheiten“

- Zug oder Verband an der Einsatzstelle
(z.B. Technischer Zug, Einsatzinheit)
- **Führungstrupp oder Führungsstaffel**
- Führungseinrichtung: Leitstelle oder
Einsatzzentrale

Führungsstufen gemäß FwDV 100

Führungsstufe C

„Führen mit einer Führungsgruppe“

- Verband an der Einsatzstelle
(z.B. mehrere Einsatzeinheiten)
- **Führungsgruppe**
- Führungseinrichtung: Leitstelle oder
Einsatzzentrale



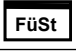

Führungsstufen gemäß FwDV 100

Führungsstufe D

„Führen mit einer Führungsgruppe
bzw. einem Führungsstab“

- mehrere Verbände an der Einsatzstelle
oder mehrere Einsatzstellen im Schadengebiet
- Führungsgruppe/**Führungsstab** des
Landkreises oder der kreisfreien Stadt
- Führungseinrichtung: Leitstelle

Führungsstufen gemäß FwDV 100

| Führungsstufen | Bezeichnung | Einsatzkräfte | Führungseinheit | Takt. Zeichen | Stärke | Fahrzeug |
|----------------|---|---|-----------------|--|-------------------------|-------------|
| A | Führen ohne Führungseinheit | bis zu zwei Gruppen | ggf. Melder |  | 1/1 | ohne |
| B | Führen mit örtlichen Führungseinheiten | Zug | Führungstrupp |  | 1/1/2/4 | KdoW |
| | | Verband | Führungstaffel |  | 1/2/3/6 | ELW 1 |
| C | Führen mit einer Führungsgruppe | Verband an einer Einsatzstelle | Führungsgruppe |  | 2/2/5/9 | ELW 2 |
| D | Führen mit einer Führungsgruppe bzw. mit einem Führungsstab | mehrere Verbände an einer Einsatzstelle | Führungsgruppe |  | 2/2/5/9 | ELW 2 |
| | | mehrere Verbände im Einsatzraum | Führungsstab |  | LdS, S1, S2/5, S3/6, S4 | fester Raum |

Führungsorganisation
03.05.2009 / W. Rheinfelder
Folie 13

ILANO
Landesschule Nordrhein



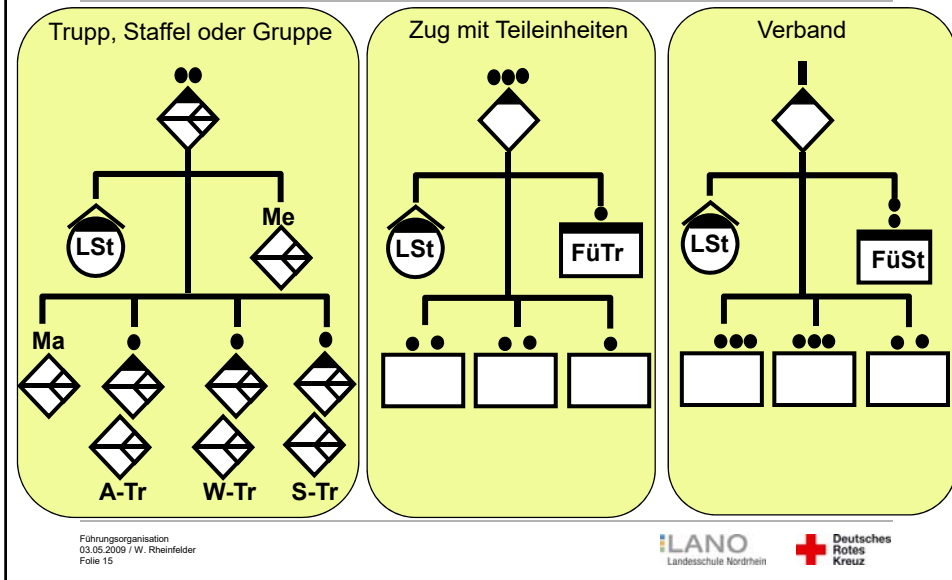
Führungsstufen gemäß FwDV 100

Führungsorganisation
03.05.2009 / W. Rheinfelder
Folie 14

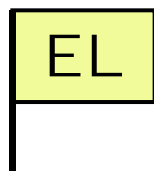
ILANO
Landesschule Nordrhein



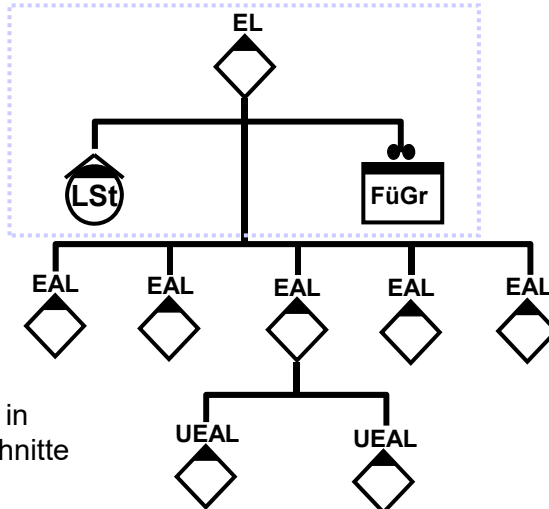
Führungsebenen durch die Ordnung der Kräfte



Führungsebenen durch taktische Ordnung des Raumes



=



Eine Einsatzstelle kann in bis zu 5 Einsatzabschnitte untergliedert werden.

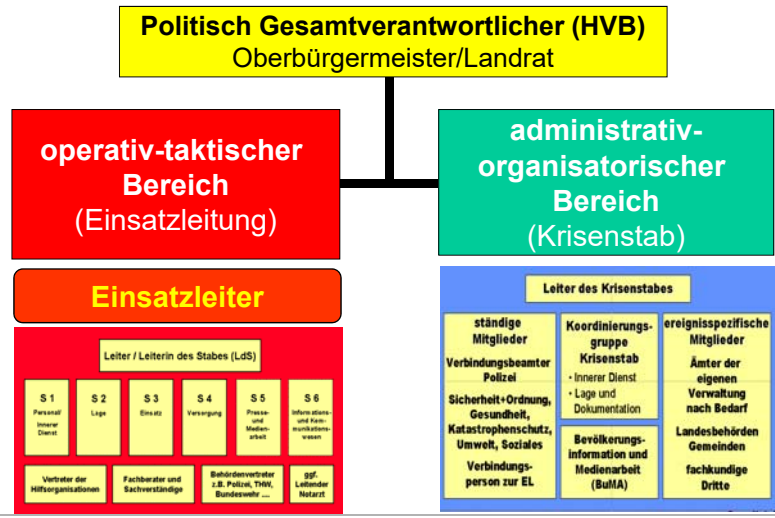
Ein Einsatzabschnitt kann in bis zu 5 Untereinsatzabschnitte unterteilt werden.

Führungsorganisation
03.05.2009 / W. Rheinfelder
Folie 16

ILANO
Landesschule Nordrhein

Deutsches
Rotes
Kreuz

Führungsmodell NRW für den Katastrophen- und Krisenfall



Führungsorganisation
03.05.2009 / W. Rheinfelder
Folie 17

ILANO
Landesschule Nordrhein

