

Führungsorganisation

Element des Führungssystems gemäß FwDV 100

Zugführer Ausbildung DRK-Nordrhein

Einsatzleitung (Definition gemäß FwDV 100)

Die Einsatzleitung besteht aus

- der Einsatzleiterin oder dem **Einsatzleiter** unterstützt von
- einer **rückwärtigen Führungseinrichtung** (zum Beispiel Leitstelle, Einsatzzentrale) sowie gegebenenfalls
- den Führungsassistentinnen und **Führungsassistenten** und
- dem **Führungshilfspersonal**.

Die Einsatzleitung benötigt zur Bewältigung ihrer Aufgaben **Führungsmittel**.

Das jeweilige Landesrecht bestimmt, wer Einsatzleiterin oder Einsatzleiter ist.

Auszug aus dem BHKG

§ 33 Einsatzleitung

Die zur Erfüllung der Aufgaben nach diesem Gesetz erforderlichen Abwehrmaßnahmen werden von der **durch die Gemeinde bestellten Einsatzleiterin oder dem durch die Gemeinde bestellten Einsatzleiter geleitet**. Bis zur Übernahme der Einsatzleitung durch die bestellte Einsatzleiterin oder den bestellten Einsatzleiter, leitet die oder der zuerst am Einsatzort eintreffende oder bisher dort tätige Einheitsführerin oder Einheitsführer den Einsatz. Bei Großeinsatzlagen oder Katastrophen ist § 37 zu beachten.

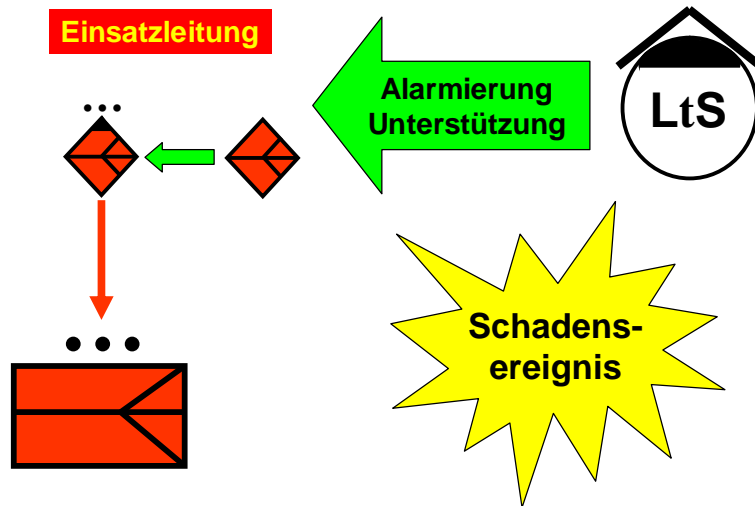
§ 34 Befugnisse der Einsatzleitung

(1) Die Einsatzleitung ist befugt, den Einsatz der Feuerwehren sowie der Einheiten des Katastrophenschutzes zu regeln, erforderliche Einsatzmaßnahmen zu treffen und zusätzliche Einsatzmittel und Einsatzkräfte über die Leitstelle anzufordern. **Gemeinsame Einsätze von Feuerwehr, Rettungsdienst und des Katastrophenschutzes sind so zu organisieren, dass ein abgestimmtes Handeln unter einheitlicher Leitung gewährleistet ist.**

Aufgaben des Einsatzleiters (FwDV 100)

Die Einsatzleiterin oder der Einsatzleiter hat die Verantwortung für die Einsatzdurchführung. Ihr oder ihm obliegt die Leitung der unterstellten Einsatzkräfte und die Koordination aller bei der Gefahrenabwehr beteiligten Stellen.

Einsatzleitung bei einem alltäglichen Schadensereignis (1)

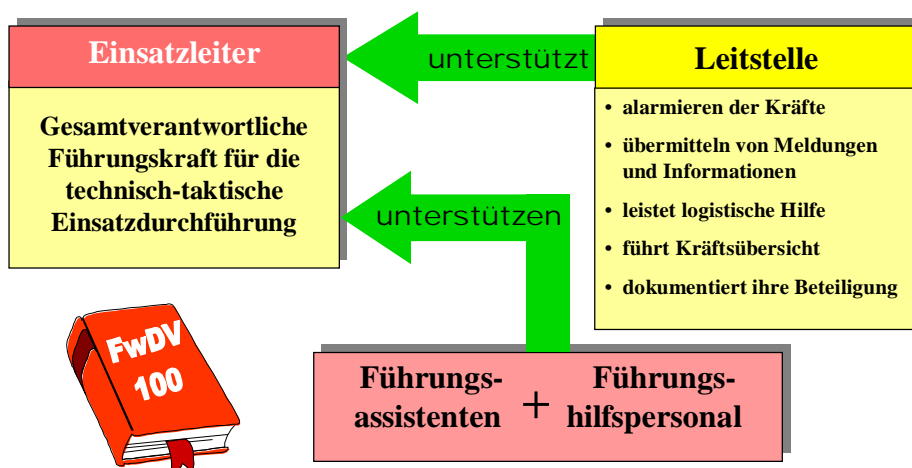


Führungsorganisation
03.05.2009 / W. Rheinfelder
Folie 5

ILANO
Landesschule Nordrhein

Deutsches
Rotes
Kreuz

Einsatzleitung bei einem alltäglichen Schadensereignis (2)

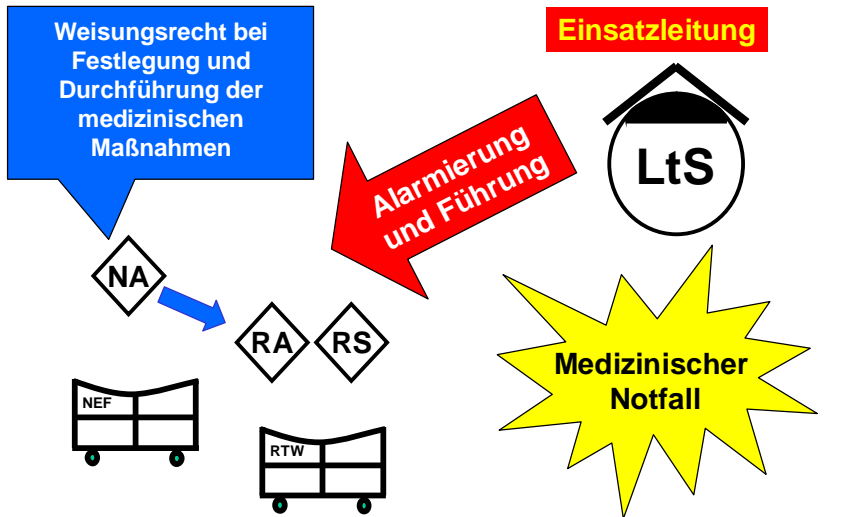


Führungsorganisation
03.05.2009 / W. Rheinfelder
Folie 6

ILANO
Landesschule Nordrhein

Deutsches
Rotes
Kreuz

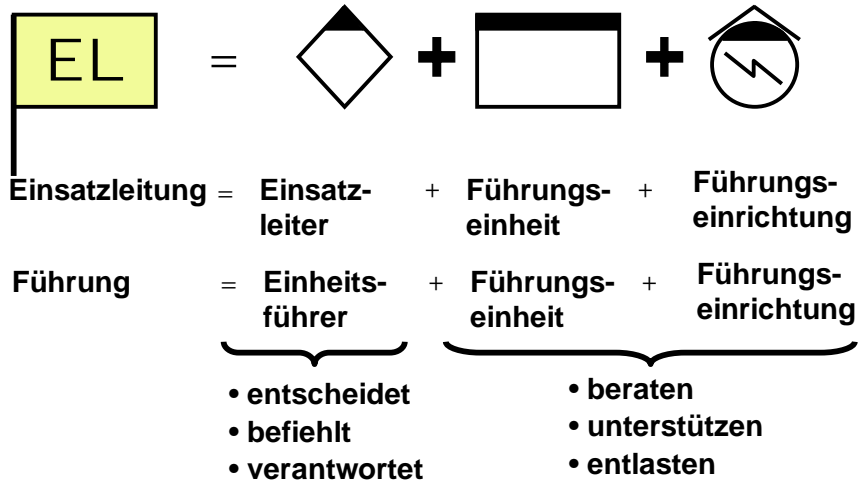
Einsatzleitung bei einem medizinischen Notfall (1)



Führungsorganisation
03.05.2009 / W. Rheinfelder
Folie 7

ILANO
Landesschule Nordrhein
Deutsches
Rotes
Kreuz

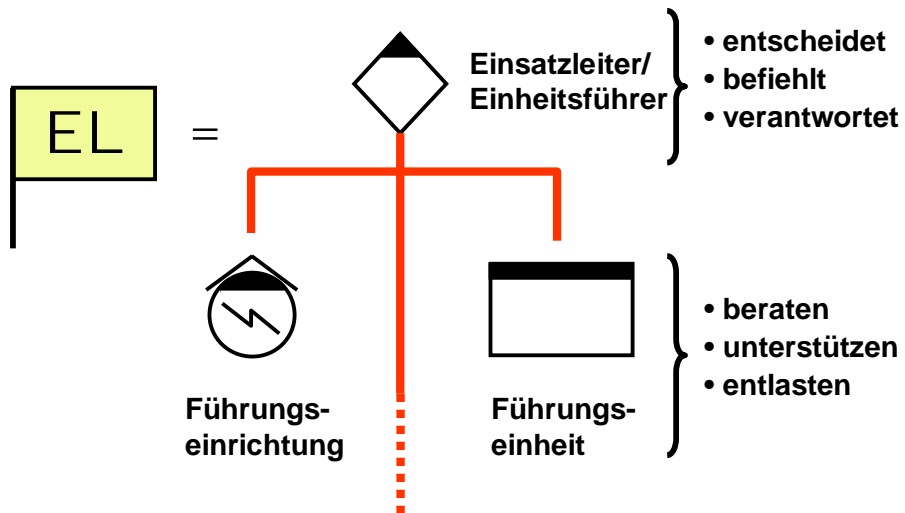
Die Komponenten der Einsatzleitung (Grundsatz)



Führungsorganisation
03.05.2009 / W. Rheinfelder
Folie 8

ILANO
Landesschule Nordrhein
Deutsches
Rotes
Kreuz

Die Einsatzleitung in der Führungsstruktur



Führungsorganisation
03.05.2009 / W. Rheinfelder
Folie 9

ILANO
Landesschule Nordrhein

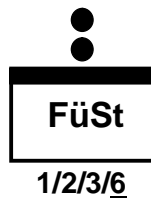


Führungseinheiten nach FwDV 100 (1)



Führungstrupp (Zugtrupp)

- KdoW nach DIN 14 507-5 oder
- MTW mit Funkausstattung wie KdoW



Führungsstaffel

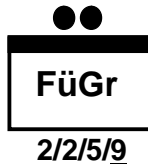
- ELW 1 nach DIN 14 507-2

Führungsorganisation
03.05.2009 / W. Rheinfelder
Folie 10

ILANO
Landesschule Nordrhein



Führungseinheiten nach FwDV 100 (2)



Führungsgruppe

- ELW 2 nach DIN 14 507-3



Führungsstab

Mindeststärke:
je 1 Führungsassistent als LdS und für die Sachgebiete S1, S2/5, S3/6, S4 sowie Führungshilfspersonal

Krisenmanagement

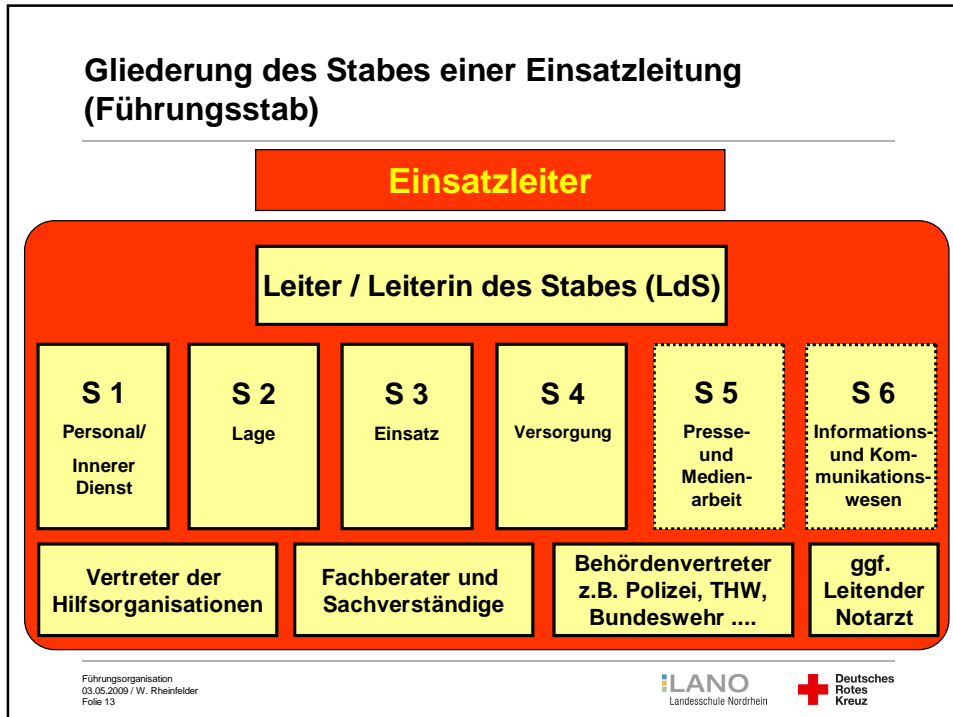
§ 35 Grundsätze für das Krisenmanagement

- (1) Bei **Großeinsatzlagen und Katastrophen** leiten und koordinieren die kreisfreien Städte und Kreise die Abwehrmaßnahmen. Sie richten **Krisenstäbe und Einsatzleitungen** ein.
- (2) **Krisenstab und Einsatzleitung arbeiten sich** unter der Führung der Oberbürgermeisterin oder des Oberbürgermeisters, der Landrätin oder des Landrats **in getrennten Stäben gegenseitig zu**.

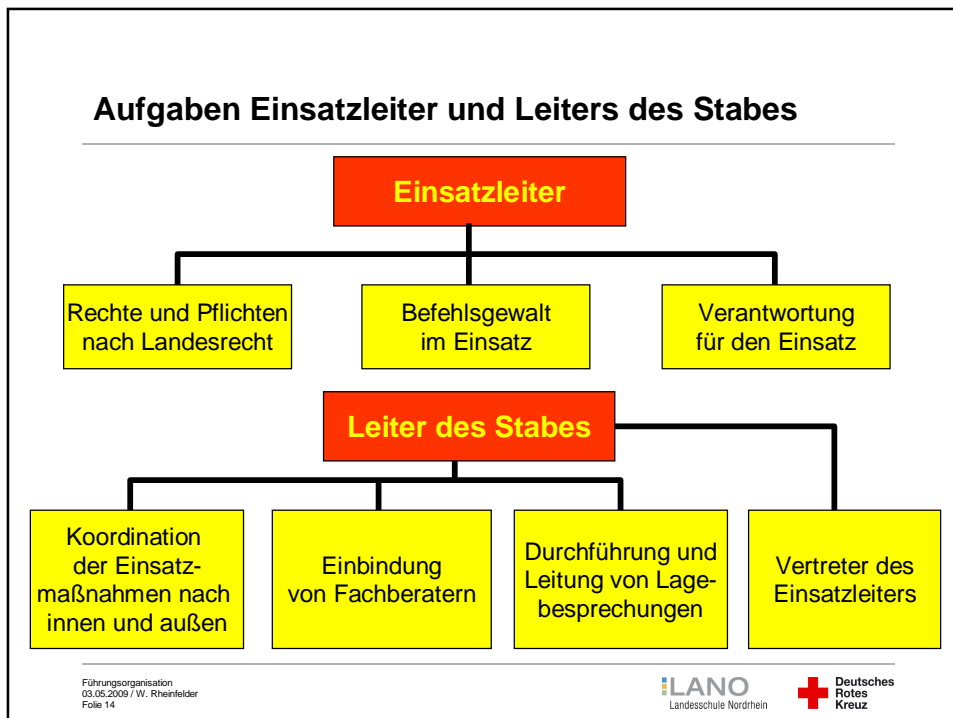
§ 37 Einsatzleitung bei Großeinsatzlagen und Katastrophen

- (2) Die Kreise und kreisfreien Städte bestellen **vorbereitend Einsatzleiterinnen oder Einsatzleiter** sowie Vertreterinnen und Vertreter. Diese leiten im Rahmen ihres Auftrages und der ihnen erteilten Weisungen alle Einsatzmaßnahmen und können allen eingesetzten Kräften Weisungen erteilen.

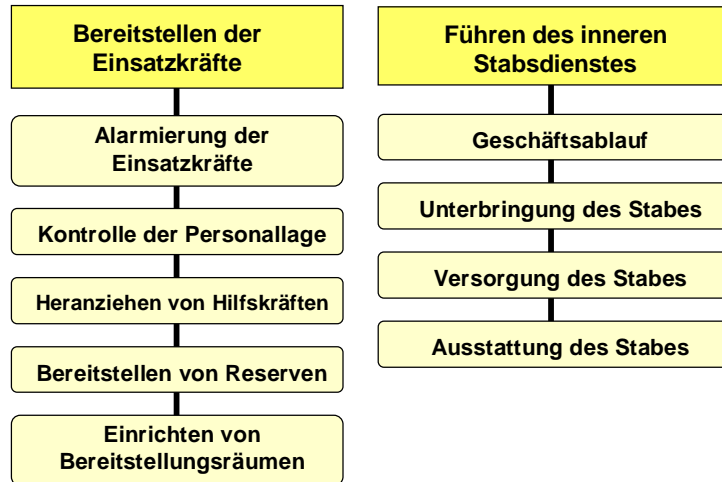
Gliederung des Stabes einer Einsatzleitung (Führungsstab)



Aufgaben Einsatzleiter und Leiters des Stabes



Aufgaben des Sachgebietes „S 1 - Personal“

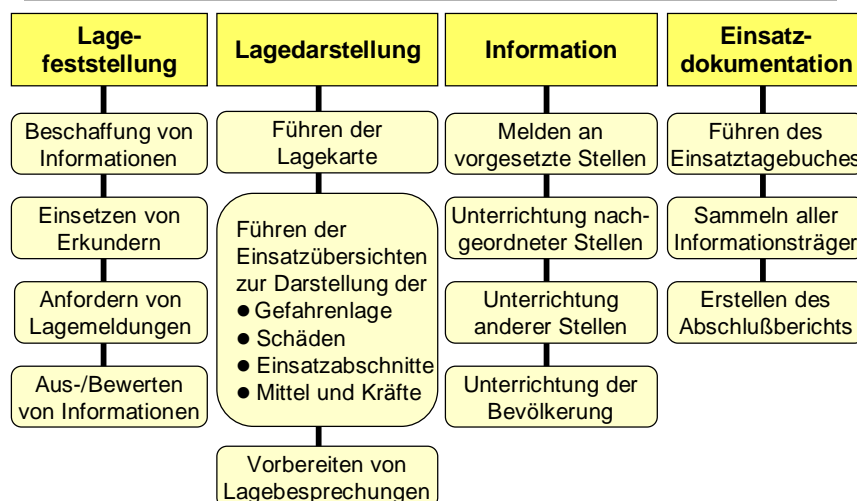


Führungsorganisation
03.05.2009 / W. Rheinfelder
Folie 15

ILANO
Landesschule Nordrhein

Deutsches
Rotes
Kreuz

Aufgaben des Sachgebietes „S 2 - Lage“

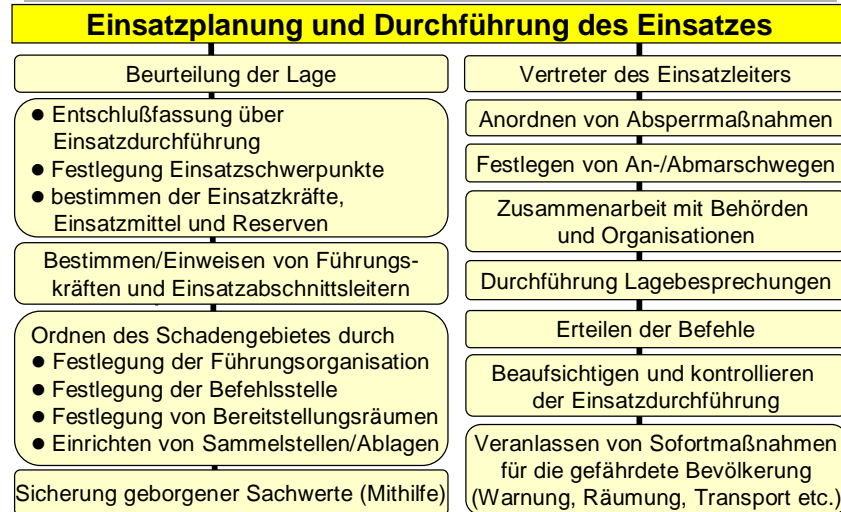


Führungsorganisation
03.05.2009 / W. Rheinfelder
Folie 16

ILANO
Landesschule Nordrhein

Deutsches
Rotes
Kreuz

Aufgaben des Sachgebietes „S 3 - Einsatz“

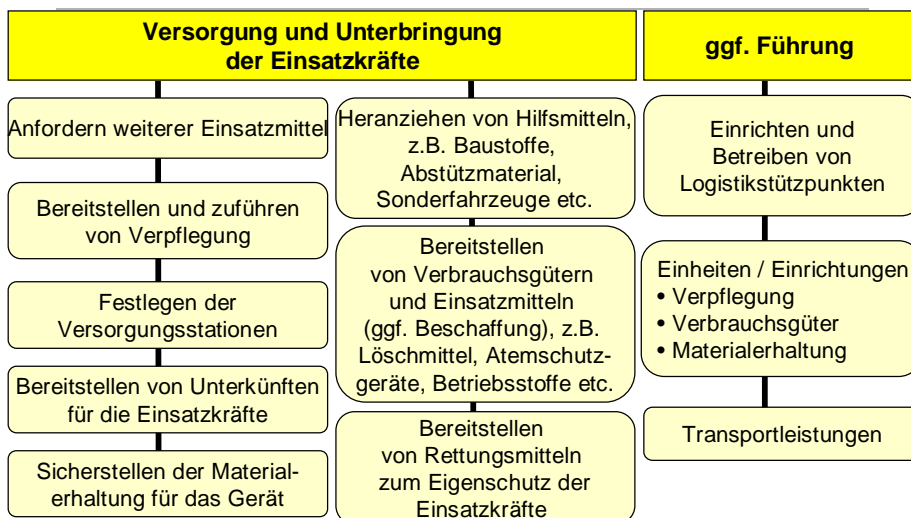


Führungsorganisation
03.05.2009 / W. Rheinfelder
Folie 17

ILANO
Landesschule Nordrhein

Deutsches
Rotes
Kreuz

Aufgaben des Sachgebietes „S 4 - Versorgung“

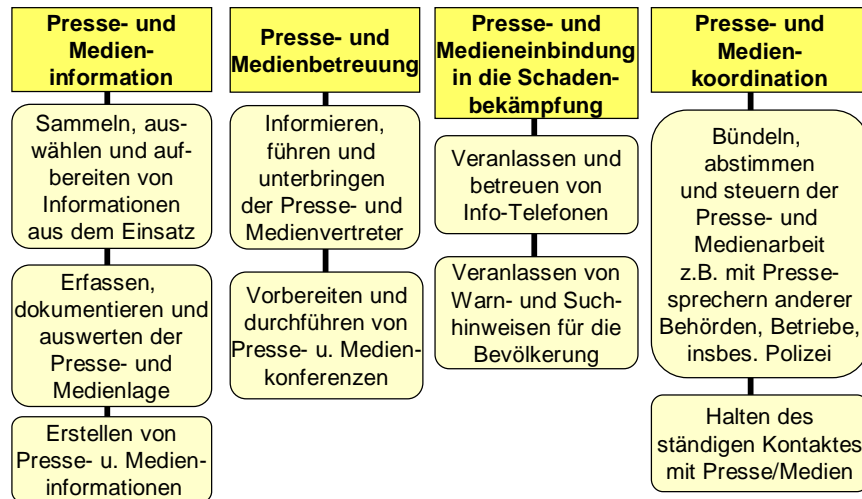


Führungsorganisation
03.05.2009 / W. Rheinfelder
Folie 18

ILANO
Landesschule Nordrhein

Deutsches
Rotes
Kreuz

Aufgaben des Sachgebietes „S 5 - Presse und Medienarbeit“

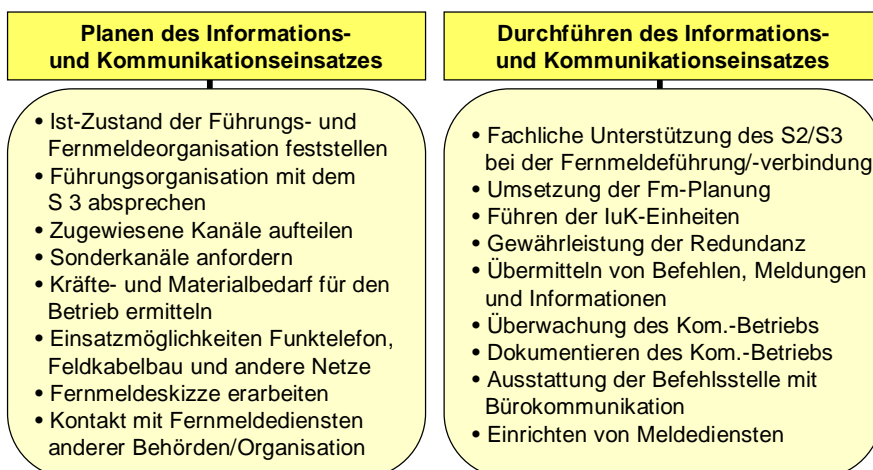


Führungsorganisation
03.05.2009 / W. Rheinfelder
Folie 19

ILANO
Landesschule Nordrhein

Deutsches
Rotes
Kreuz

Aufgaben des Sachgebietes „S 6 - Informations- und Kommunikationswesen (IuK)“

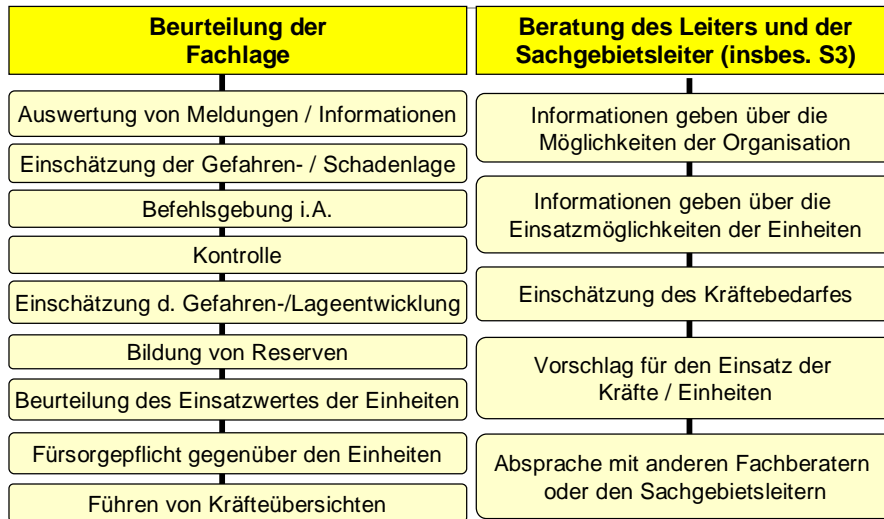


Führungsorganisation
03.05.2009 / W. Rheinfelder
Folie 20

ILANO
Landesschule Nordrhein

Deutsches
Rotes
Kreuz

Aufgaben des Fachberaters



Führungsorganisation
03.05.2009 / W. Rheinfelder
Folie 21

ILANO
Landesschule Nordrhein



Aufgaben des Leitenden Notarztes (LNA)

Dem **Leitenden Notarzt (LNA)** obliegt die Durchführung des medizinischen Einsatzes, insbesondere

- Festlegung der medizinischen Versorgung,
- Delegation medizinischer Aufgaben;
- Festlegung der Behandlungs- und Transportprioritäten,
- Festlegung der Transportmittel und -ziele,
- Festlegung des medizinischen Materials und Materialbedarfs,
- medizinische Dokumentation,
- Koordination der Zusammenarbeit zwischen Rettungsdienst und Sanitätsdienst.

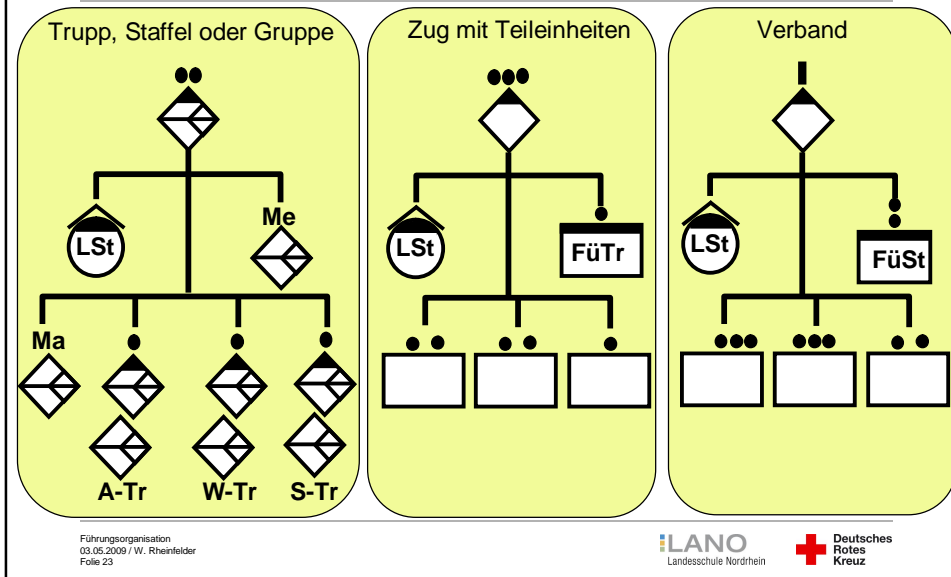
Der **Organisatorische Leiter Rettungsdienst (OrgL)** unterstützt den Leitenden Notarzt.

Führungsorganisation
03.05.2009 / W. Rheinfelder
Folie 22

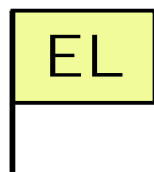
ILANO
Landesschule Nordrhein



Führungsebenen durch die Ordnung der Kräfte

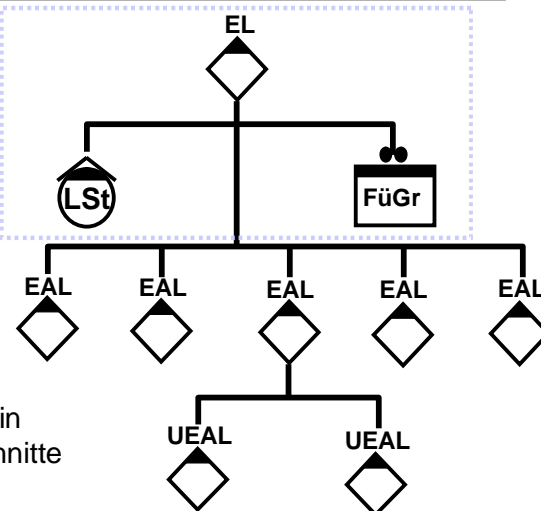


Führungsebenen durch taktische Ordnung des Raumes



Eine Einsatzstelle kann in bis zu 5 Einsatzabschnitte untergliedert werden.

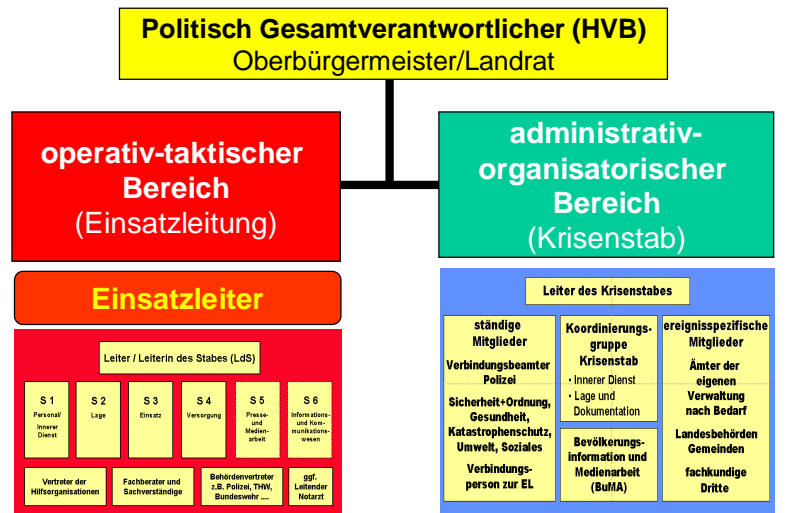
Ein Einsatzabschnitt kann in bis zu 5 Untereinsatzabschnitte unterteilt werden.



Führungsorganisation
03.05.2009 / W. Rheinfelder
Folie 24

LANO
Landesschule Nordrhein

Führungsmodell NRW für den Katastrophen- und Krisenfall



Führungsorganisation
03.05.2009 / W. Rheinfelder
Folie 25

ILANO
Landesschule Nordrhein



Führungsmodell NRW für den Katastrophen- und Krisenfall

- An der Spitze steht der Hauptverwaltungsbeamte (Landrat/Oberbürgermeister) als politisch Gesamtverantwortlicher
- Unter seiner Regie sind administrative Aufgaben in konzertierter Aktion durch Entscheidungsträger seiner Verwaltung und in Kooperation mit anderen betroffenen Behörden zu regeln.
- Für die operativen Aufgaben wird er durch einen entsprechend geschulten Stab unterstützt, der die Einsatzleitung koordiniert.

Führungsorganisation
03.05.2009 / W. Rheinfelder
Folie 26

ILANO
Landesschule Nordrhein



Abgrenzung des Krisenstabes zur (operativen) Einsatzleitung

Im Krisenstab arbeiten alle zur Bewältigung der Schadenlage notwendigen bzw. zuständigen **Ämter der eigenen Verwaltung, anderer Behörden und Dritte** mit besonderen Kenntnissen (z.B. Vertreter von Versorgungsunternehmen und Infrastrukturunternehmen) mit.

Aufgabe und Zweck des Krisenstabes ist es, unter den eventuell zeitkritischen Bedingungen eines Ereignisses, **umfassende verwaltungstypische Entscheidungen schnell**, ausgewogen und unter Beachtung aller notwendigen zu berücksichtigenden Gesichtspunkten **zu treffen**.

Die Verwaltungsmitglieder mischen sich nicht in die operativen Entscheidungen der Einsatzleitung ein.

Führungsorganisation
03.05.2009 / W. Rheinfelder
Folie 27

LANO
Landesschule Nordrhein



Gliederung des Krisenstabes (Verwaltungsstab)

Leiter des Krisenstabes

ständige Mitglieder

Verbindungsbeamter
Polizei
Sicherheit+Ordnung,
Gesundheit,
Katastrophenschutz,
Umwelt, Soziales
Verbindungs-
person zur EL

Koordinierungs- gruppe Krisenstab

- Innerer Dienst
- Lage und Dokumentation

Bevölkerungs- information und Medienarbeit (BuMA)

ereignisspezifische Mitglieder

weitere Ämter der
eigenen Verwaltung
nach Bedarf
Landesbehörden
Gemeinden
fachkundige
Dritte

Führungsorganisation
03.05.2009 / W. Rheinfelder
Folie 28

LANO
Landesschule Nordrhein



Führungsstufen gemäß FwDV 100

Die Gliederung und personelle Besetzung der Einsatzleitung ergeben sich fließend aus der Entwicklung des Schaden- bzw. Aufgabenumfangs. Die FwDV 100 unterscheidet 4 Führungsstufen:

- **Führungsstufe A:** „Führen ohne Führungseinheit“
- **Führungsstufe B:** „Führen mit örtlichen Führungseinheiten“
- **Führungsstufe C:** „Führen mit einer Führungsgruppe“
- **Führungsstufe D:** „Führen mit einer Führungsgruppe bzw. einem Führungsstab“

Führungsstufen gemäß FwDV 100

Führungsstufe A

„Führen ohne Führungseinheit“

- taktische Einheiten bis zur Stärke von 2 Gruppen
- Führungseinrichtung: Leitstelle oder Einsatzzentrale

Führungsstufen gemäß FwDV 100

Führungsstufe B

„Führen mit örtlichen Führungseinheiten“

- Zug oder Verband an der Einsatzstelle (z.B. Technischer Zug, Einsatz Einheit)
- **Führungstrupp oder Führungsstaffel**
- Führungseinrichtung: Leitstelle oder Einsatzzentrale

Führungsstufen gemäß FwDV 100

Führungsstufe C

„Führen mit einer Führungsgruppe“

- Verband an der Einsatzstelle (z.B. mehrere Einsatz Einheiten)
- **Führungsgruppe**
- Führungseinrichtung: Leitstelle oder Einsatzzentrale

Führungsstufen gemäß FwDV 100

Führungsstufe D

„Führen mit einer Führungsgruppe
bzw. einem Führungsstab“

- mehrere Verbände an der Einsatzstelle
oder mehrere Einsatzstellen im Schadensgebiet
- Führungsgruppe/**Führungsstab** des
Landkreises oder der kreisfreien Stadt
- Führungseinrichtung: Leitstelle

Führungsorganisation
03.05.2009 / W. Rheinfelder
Folie 33

ILANO
Landesschule Nordrhein



Führungsstufen gemäß FwDV 100

Führungsstufen	Bezeichnung	Einsatzkräfte	Führungseinheit	Takt. Zeichen	Stärke	Fahrzeug
A	Führen ohne Führungseinheit	bis zu zwei Gruppen	ggf. Melder		1/1	ohne
B	Führen mit örtlichen Führungseinheiten	Zug	Führungstrupp		1/1/2/4	KdoW
		Verband	Führungsstaffel		1/2/3/6	ELW 1
C	Führen mit einer Führungsgruppe	Verband an einer Einsatzstelle	Führungsgruppe		2/2/5/9	ELW 2
D	Führen mit einer Führungsgruppe bzw. mit einem Führungsstab	mehrere Verbände an einer Einsatzstelle	Führungsgruppe		2/2/5/9	ELW 2
		mehrere Verbände im Einsatzraum	Führungsstab		LdS, S1, S2/5, S3/6, S4	fester Raum

Führungsorganisation
03.05.2009 / W. Rheinfelder
Folie 34

ILANO
Landesschule Nordrhein

