

Grundsätze der Einsatztaktik beim Massenanfall von Verletzten

Zugführer Ausbildung DRK-Landesverband Nordrhein e.V.

Führungsvorgang nach FwDV 100



1. **Erkundung** der medizinischen Lage
(Lagefeststellung)
2. **Beurteilung** der medizinischen Lage und Einsatzplanung
unter Berücksichtigung der Gesamteinsatzstruktur
 - Festlegung des medizinischen Einsatzschwerpunkte (chirurgisch, internistisch, CBRN)
 - Priorisierung durch geeignetes Rettungsfachpersonal und ggf. ärztliche Sichtung
 - Festlegung des erforderlichen medizinischen Ressourcenbedarfs von Personal und Material
3. **Medizinische Versorgung**
 - Eine optimale medizinische Versorgung von akuten Patienten (rot und gelb) ist nur in RTW sichergestellt.

Medizinische Versorgung

Szenario 1 „Patientenablage(n)“

- ▶ je roter und je gelber Patienten ein RTW mit Besatzung verfügbar
- ▶ je Patientenablage eine medizinische und eine organisatorische Leitung
- ▶ Festlegung des Raumbedarfs.



Szenarios 2 „Erweiterte Patientenablage“

- ▶ keine ausreichenden RTW für rote und gelbe Patienten
- ▶ Zahl der Verletzten und die Art der Verletzungen lassen eine Basisversorgung vor Ort materiell und personell zu, um bis zum Abtransport eine Notfallversorgung nach Rettungsdienststandard zu erreichen.
- ▶ Festlegung von Ort und Struktur



Szenarios 3 „Behandlungsplatz“

- ▶ keine Versorgung in RTW oder Erw. PA möglich
- ▶ Festlegung des Ortes für den BHP
- ▶ Festlegung des Übergabepunktes (Gefahrgrenze)



Zugführerausbildung / Einsatztaktik MANV
21.10.2013 / W. Rheinfelder
Folie 3

ILANO
Landesschule Nordrhein



Führungsvorgang nach FwDV 100

4. Sicherstellung aller notwendigen Soforttransporte

- ▶ akut vital bedrohter Patient innerhalb einer Stunde am Zielort
- ▶ Bei akuter vitaler Bedrohung, die eine sofortige klinische Intervention erfordert, ist der schnellstmögliche Transport mit einem geeigneten Rettungsmittel in eine geeignete Behandlungseinrichtung sicherzustellen.



5. Transport aller weiteren Verletzten/Erkrankten

6. Behandlung der Patienten in geeigneten Strukturen bei Fehlen erforderlicher Transport-Kapazitäten

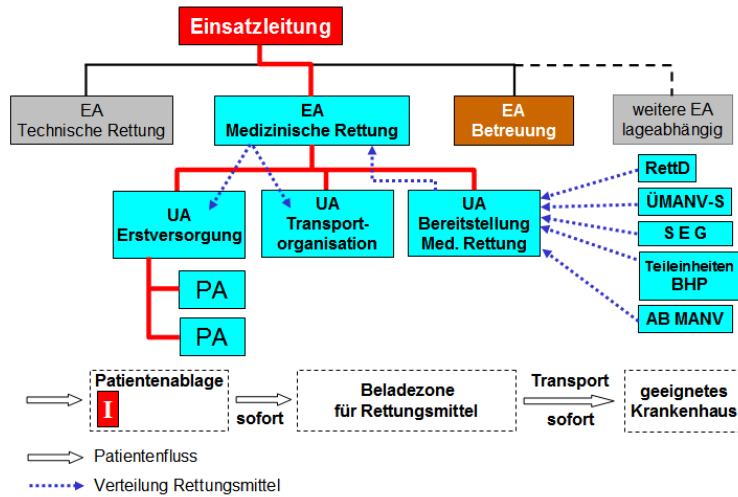


Zugführerausbildung / Einsatztaktik MANV
21.10.2013 / W. Rheinfelder
Folie 4

ILANO
Landesschule Nordrhein



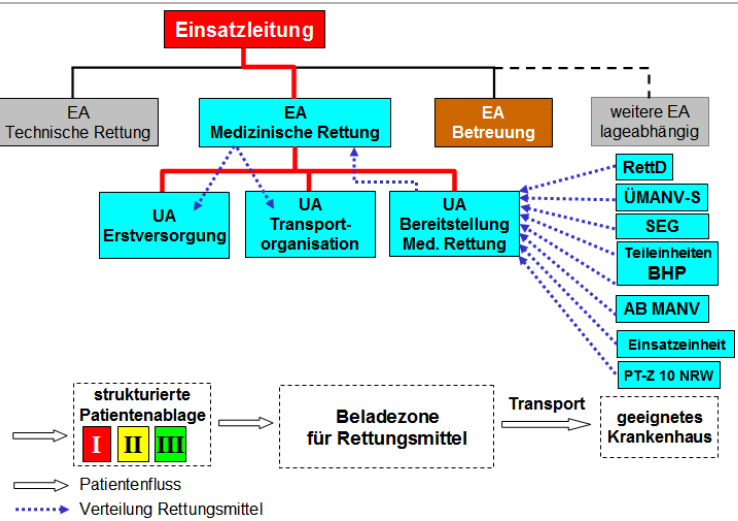
Einsatzstruktur Phase 1



Zugführerausbildung / Einsatztaktik MANV
21.10.2013 / W. Rheinfelder
Folie 5

ILANO Landesschule Nordrhein
Deutsches Rotes Kreuz

Einsatzstruktur Phase 2



Zugführerausbildung / Einsatztaktik MANV
21.10.2013 / W. Rheinfelder
Folie 6

ILANO Landesschule Nordrhein
Deutsches Rotes Kreuz